

VÝKRES SITUACE ZOV
M 1:2 000

LEGENDA:

- Geodetické zaměření
Katastrální mapa
Hranice KU
Nové pevné hrany komunikace
Hranice trvalého záboru
Hranice dočasného záboru
Související stavby
Ochranné pásmo
Ochranné srovnání
Vrtané IG sondy
Stromy/skupiny
Kácené stromy/skupiny
Porostní/mýrný porost
Vegetační úpravy

- Plocha vozovky
Mostní objekty
Násep
Výkop
Cyklostezka
Položky/stezky
Přístupové cesty
Kámen do bet. lože
Kameně pole 200 kg

LEGENDA INŽENÝRSKÝCH SÍTÍ:

- Stávající IS
Zrušení stávající IS
Stávající vedení SŽDC
Stávající sdělní vedení CETIN podz.
Stávající sdělní vedení - neověřené
Stávající el. vedení VN ČEZ do 35 kV nadz.
Stávající el. vedení NN ČEZ nadz.
Stávající el. vedení NN ČEZ podz.
Stávající plynovod VTL GasNet
Stávající veřejné osvětlení
Stávající dešťová kanalizace
Stávající vodovod
Přeložka veřejného osvětlení
Přeložka sdělní vedení CETIN podz.
Přeložka el. vedení ČEZ
Přeložka plynovodu VTL
Přeložka vodovodní přípojky
Přeložka dešťové kanalizace

SEZNAM STAVEBNÍCH OBJEKTŮ:

- 100 OBJEKTY POZEMNÍCH KOMUNIKACÍ
SO 101 II/318 - Přeložka silnice 1. úsek
SO 102 II/318 - Přeložka silnice 2. úsek
SO 103 II/11 Úprava na stávající komunikaci
SO 104 II/318 Napojení na stávající komunikaci
SO 105 II/321 Úprava v rozsohu nové okružní křižovatky
SO 110 Turbo-okružní křižovatka II/11
SO 111 Okružní křižovatka na II/318
SO 112 Okružní křižovatka II/318 x II/321
SO 116 Přístupová komunikace
SO 134 Přeložka cyklostezky u II/11
SO 140 Stezky k retenčním dešťovým nádržím
SO 150 Napojení polní cesty do parku
SO 151 Polní cesty
SO 152 Stezky
SO 170 Provozovní komunikace podél II/11
SO 180 Objízdné trasy
SO 190 Dopravní značení

- 200 MOSTNÍ OBJEKTY A ZDI
SO 201 Most přes cyklostezku
SO 202 Most přes šlepy potok
SO 203 Most přes řeku Křesňák
SO 204 Most přes řeku Bělá
SO 205 Inundační most v km 0,557 98
SO 206 Inundační most v km 0,582 26
SO 207 Inundační most v km 0,646 00

- 300 VODOHOSPODÁŘSKÉ OBJEKTY - KANALIZACE
SO 331 Přeložka dešťové kanalizace podél II/11
300 VODOHOSPODÁŘSKÉ OBJEKTY - VODOVOD
SO 341 Přeložka vodovodní přípojky

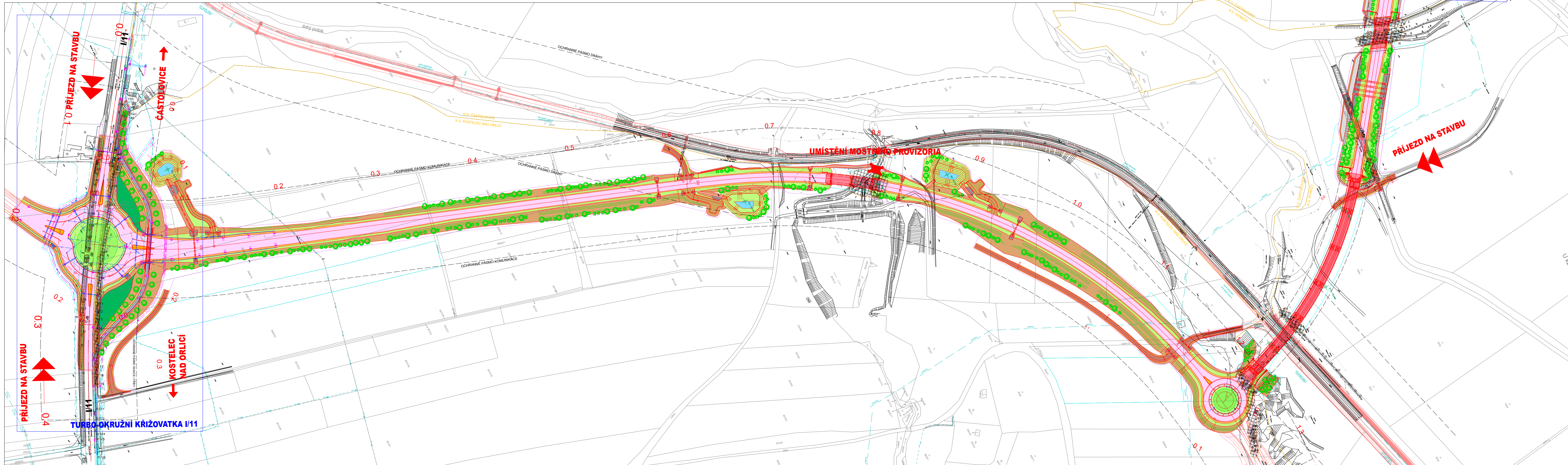
- 300 VODOHOSPODÁŘSKÉ OBJEKTY - RETEN. NÁDRŽE
SO 361 Retenční dešťová nádrž 1
SO 362 Retenční dešťová nádrž 2
SO 363 Retenční dešťová nádrž 3
SO 364 Retenční dešťová nádrž 4
SO 365 Retenční dešťová nádrž 5

- 400 ELEKTRO A SĐELOVACÍ OBJEKTY
SO 411 Přeložka VN
SO 432 Přeložka VIO
SO 451 Přeložky SEK spol. CETIN

- 500 OBJEKTY TRUBNÍCH VEDENÍ
SO 511 Přeložky VTL plynovodu GasNet

- 800 OBJEKTY ÚPRAVY ÚZEMÍ
SO 801 Vegetační úpravy
SO 810 Kácení zeleně

TURBO-OKRUŽNÍ KŘIŽOVATKA II/11 - PROVOZ PO DOBU VÝSTAVBY TOK BUDE VEDEN
PO PROVIZORNÍ KOMUNIKACI SO 170
OKRUŽNÍ KŘIŽOVATKA II/318 A II/321 - VÝSTAVBA BUDE PROBÍHAT ZA ČÁSTEČNÉ
UZAVÍRKY II/318
STYKOVÁ KŘIŽOVATKA II/318 - VÝSTAVBA BUDE PROBÍHAT ZA PLNÉ UZAVÍRKY, BUDE
ZŘÍZENÁ OBJÍZDNÁ TRASA



REVIZE:	PŘEDMĚT ZMĚNY:	VYPRACOVAL:	DATUM:
1			
2			
3			
SOUBORNÝ SYSTÉM: S-JTSK VÝŠKOVÝ SYSTÉM: B.P.V.			
OBJEDNATEL: KRAJ Královéhradecký kraj Pivovarské náměstí 1245 500 03 Hradec Králové ZHOTOVITEL: M - PROJEKCE M - PROJEKCE s.r.o. Resslova 956 500 02 Hradec Králové www.m-projekce.cz	NÁZEV AKCE: II/318 ČASTOLOVICE, OBCHVAT - V RÁMCI PROJEKTU „ROZŠÍŘENÍ STRATEGICKÉ PRŮMYSLOVÉ ZÓNY SOLNICE – KVASINY A ZLEPŠENÍ VEŘEJNÉ INFRASTRUKTURY V KRÁLOVÉHRADECKÉM REGIONU“ ČÁST / STAVEBNÍ OBJEKT: SOUHRNNÁ TECHNICKÁ ZPRÁVA PŘÍLOHA: VÝKRES SITUACE ZOV ZODP. PROJEKTANT: Ing. M. STEJSKAL VYPRACOVAL: Ing. P. KELČA KONTROLA: Ing. P. HÁJEK MĚŘÍTKO: 1:2 000 Č. ZAKÁZKY: 19-090-03 STUPEŇ: PDPS DATUM: 08/2024 ČÁST: B PŘÍLOHA: 8.1		
PARE:			